

CMM EC

Caisson de ventilation basse consommation



Moteur EC BRUSHLESS
isolé mousse 10mm en standard
Sectionneur de proximité cadenassable monté câblé
Potentiomètre 0-10V monté câblé



UTILISATION

Destinés à l'insufflation et l'extraction
Locaux commerciaux, bureaux et autres locaux publics et industriels.
Montage intérieur et extérieur

DESCRIPTION

• **Enveloppe**

Caisson en tôle acier galvanisé.
Isolation fond et couvercle mousse 10mm en standard
Piquages circulaires Joints à lèvres

• **Motoventilateur**

Turbine à réaction roue libre
Moteur à rotor extérieur IP55 classe isolation B
Alimentation 230-1-50 (V-Ph-Hz)
Température de fonctionnement -25°C/+50°C

GAMME

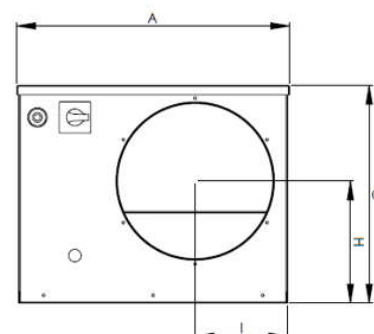
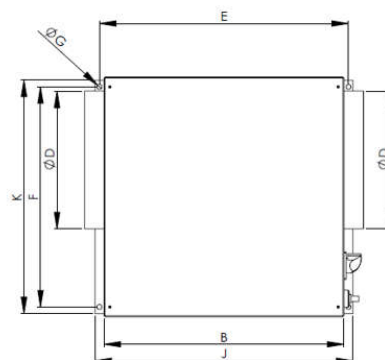
4 tailles Ø125, Ø160, Ø200, Ø250mm
Débit de 50 à 1000m³/h

Caractéristiques techniques

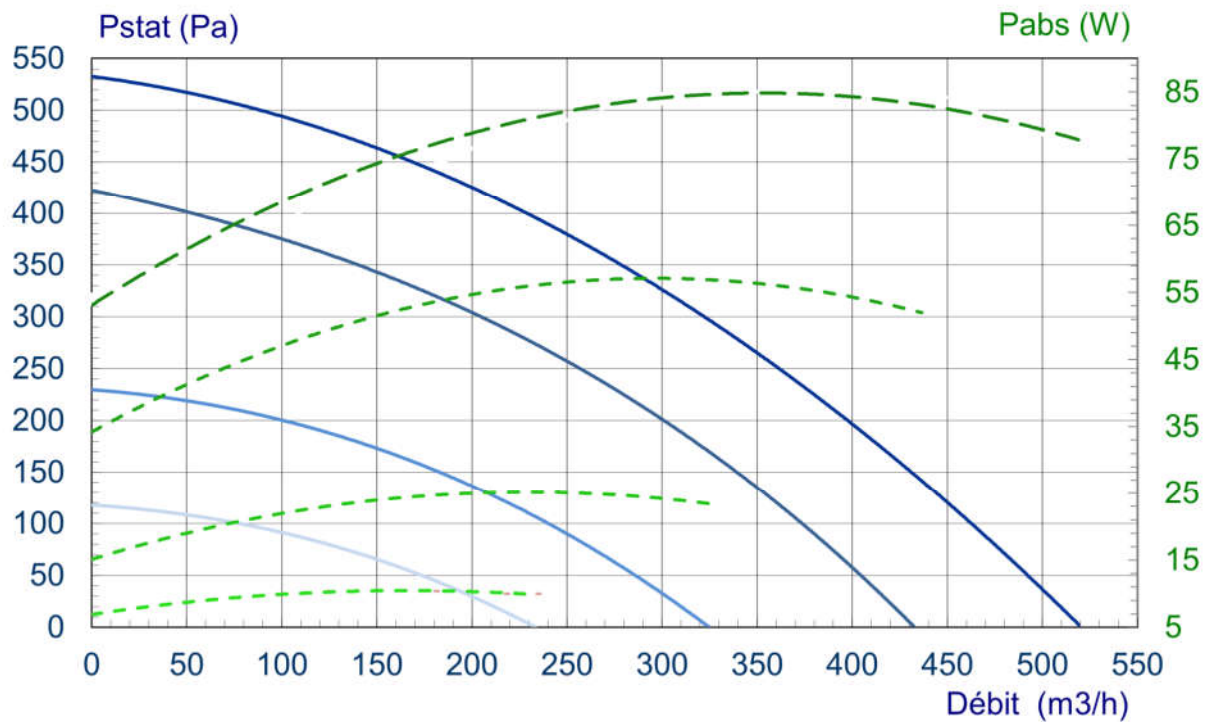
Taille	Alimentation	Vitesse de rotation (tr/min)	Puissance Maxi (W)	Intensité maxi (A)
CMM 125 EC	Mono 230	3300	85	0,37
CMM 160 EC	Mono 230	3300	82	0,36
CMM 200 EC	Mono 230	3200	165	0,7
CMM 250 EC	Mono 230	3200	167	0,71

Caractéristiques techniques

Taille	A	B	C	D	E	F	G	H	I	J	K
CMM 125 EC	290	345	250	125	360	250	4 x 9	160	85	380	280
CMM 160 EC	290	345	250	160	360	250	4 x 9	145	105	380	280
CMM 200 EC	435	435	350	200	450	400	4 x 9	195	175	470	425
CMM 250 EC	435	435	350	250	450	400	4 x 9	195	150	470	425

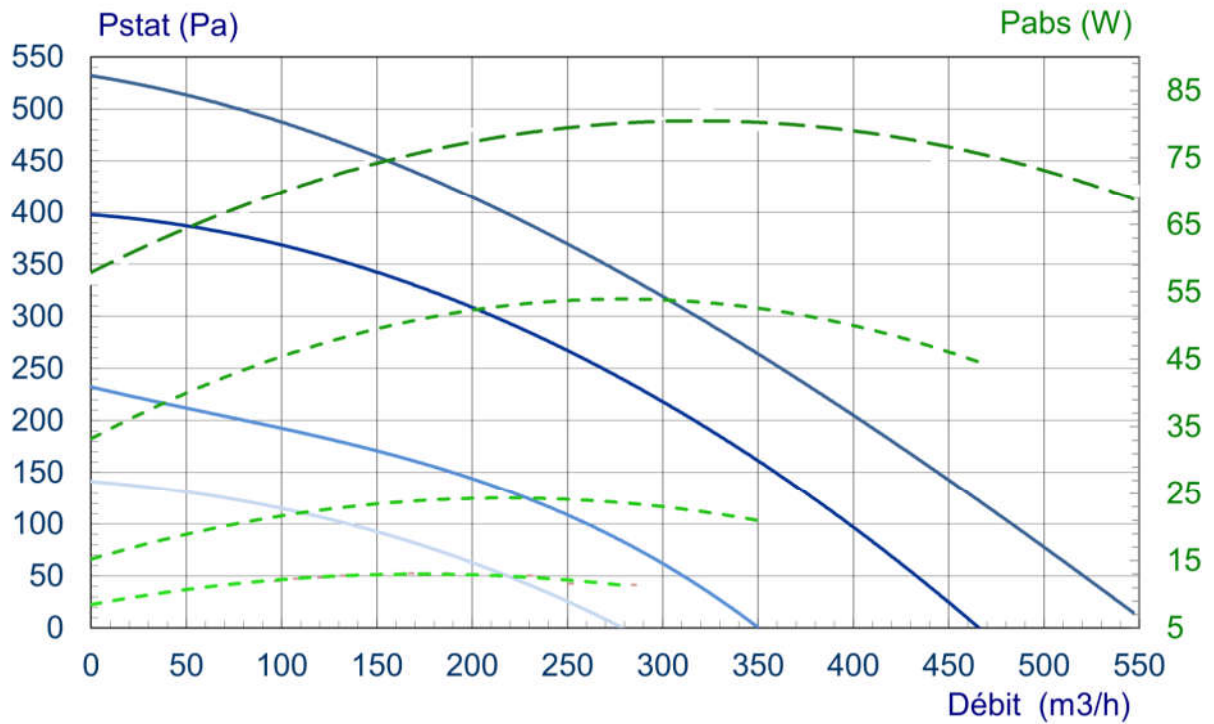


CMM 125 EC



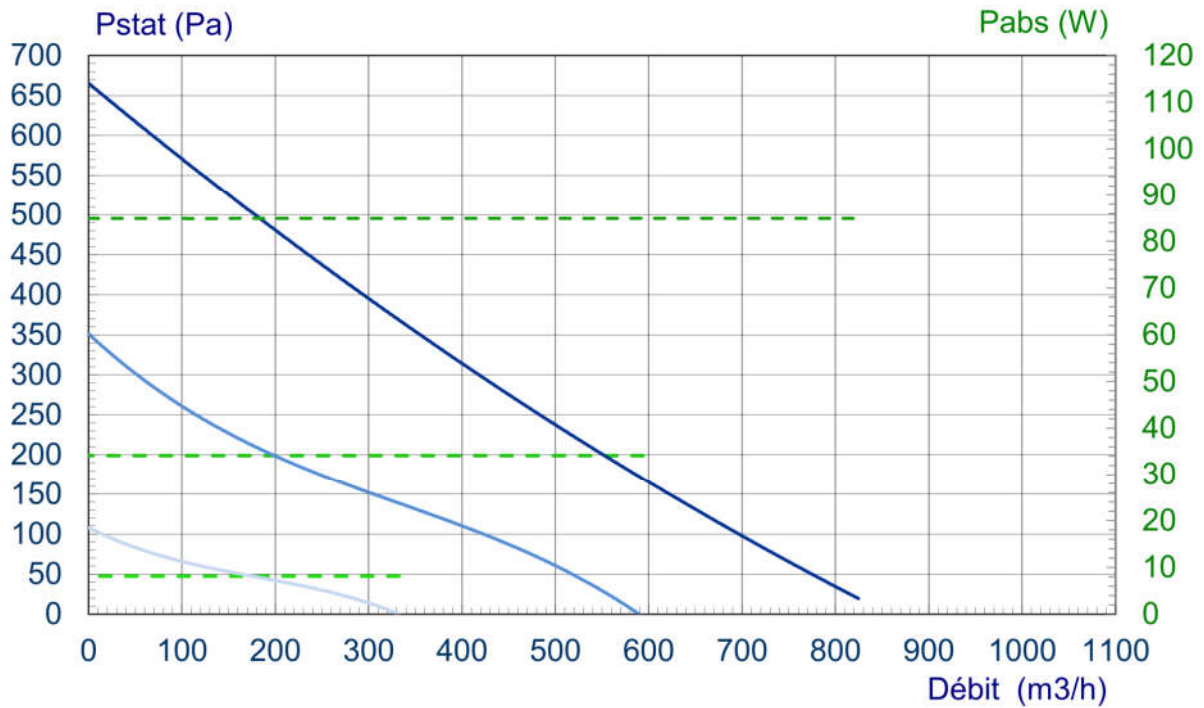
	Tension de sortie	Débit (m³/h)	Pression statique (Pa)	spectre acoustique dB								Lpa 1m	Lwa
				63Hz	125Hz	250Hz	500Hz	1kHz	2kHz	4kHz	8kHz		
CMM 125 EC	10V	230	400	50	60	65	66	53	54	49	41	64	72
	10V	425	158	60	62	65	69	57	56	50	40	67	75
	8V	210	289	49	58	63	60	49	50	44	35	60	68
	8V	455	113	59	58	67	63	52	52	46	34	63	71
	6V	150	173	50	54	56	51	42	44	36	27	52	52
	6V	230	109	54	52	57	53	43	44	36	25	47	53

CMM 160 EC



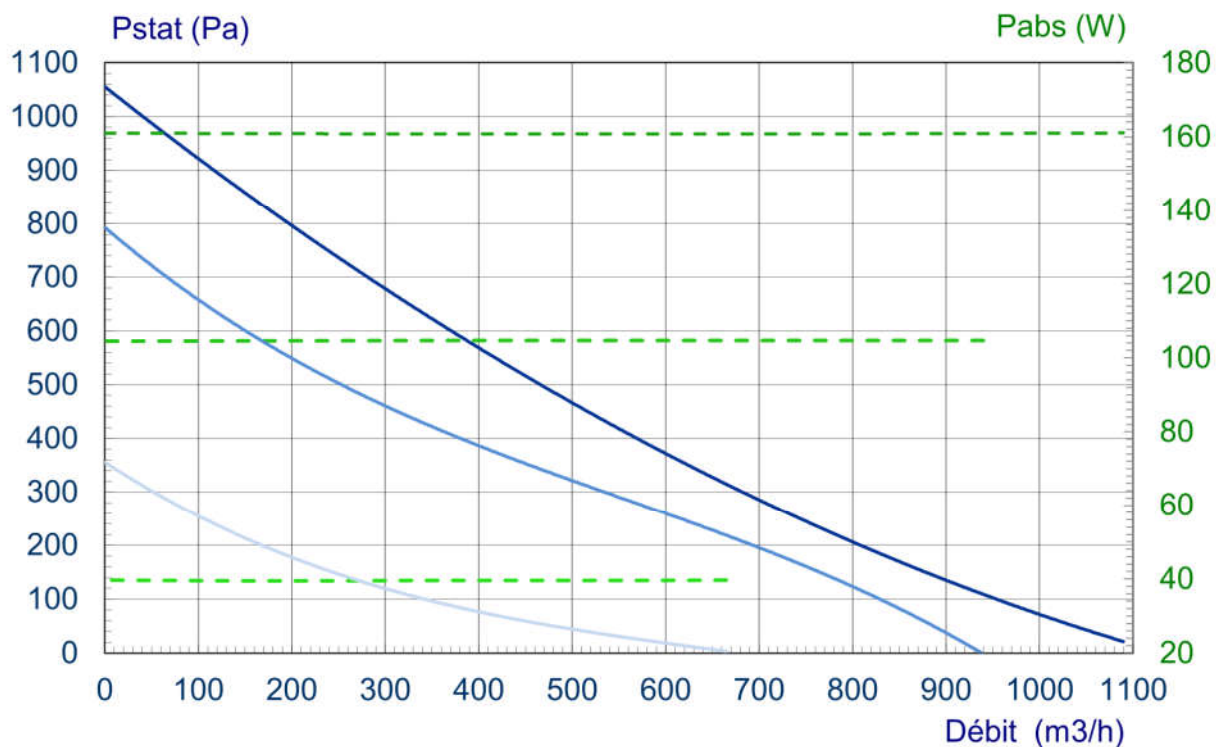
	Tension de sortie	Débit (m ³ /h)	Pression statique (Pa)	spectre acoustique dB								Lpa 1m	Lwa
				63Hz	125Hz	250Hz	500Hz	1kHz	2kHz	4kHz	8kHz		
CMM 160 EC	10V	410	198	50	58	69	68	57	56	51	40	67	75
	10V	160	433	50	59	69	67	55	55	50	40	66	74
	8V	370	140	48	56	69	64	52	52	47	36	65	73
	8V	190	316	48	50	68	61	50	50	45	35	62	70
	6V	250	117	47	49	58	56	43	42	35	25	54	62
	6V	150	173	44	54	56	53	42	42	36	27	53	61
	4V	150	97	45	51	52	45	36	36	28	23	47	55

CMM 200 EC



	Tension de sortie	Débit (m³/h)	Pression statique (Pa)	spectre acoustique dB								Lpa 1m	Lwa
				63Hz	125Hz	250Hz	500Hz	1kHz	2kHz	4kHz	8kHz		
CMM 200 EC	8V	206	206	50	58	69	68	57	56	51	40	67	75
	8V	442	442	50	59	69	67	55	55	50	40	66	74
	6V	198	198	48	56	69	64	52	52	47	36	65	73
	6V	154	154	48	50	68	61	50	50	45	35	62	70

CMM 250 EC



	Tension de sortie	Débit (m³/h)	Pression statique (Pa)	spectre acoustique dB								Lpa 1m	Lwa
				63Hz	125Hz	250Hz	500Hz	1kHz	2kHz	4kHz	8kHz		
CMM 250 EC	10V	720	280	60	62	70	68	57	57	51	44	67	75
	10V	430	540	63	63	72	72	59	60	54	45	71	79
	8V	700	200	59	60	70	66	54	56	50	37	66	74
	8V	400	380	55	57	70	62	51	53	47	38	64	72
	6V	180	200	49	54	65	54	43	44	38	28	57	65
	6V	100	254	53	61	66	54	46	48	41	31	59	67